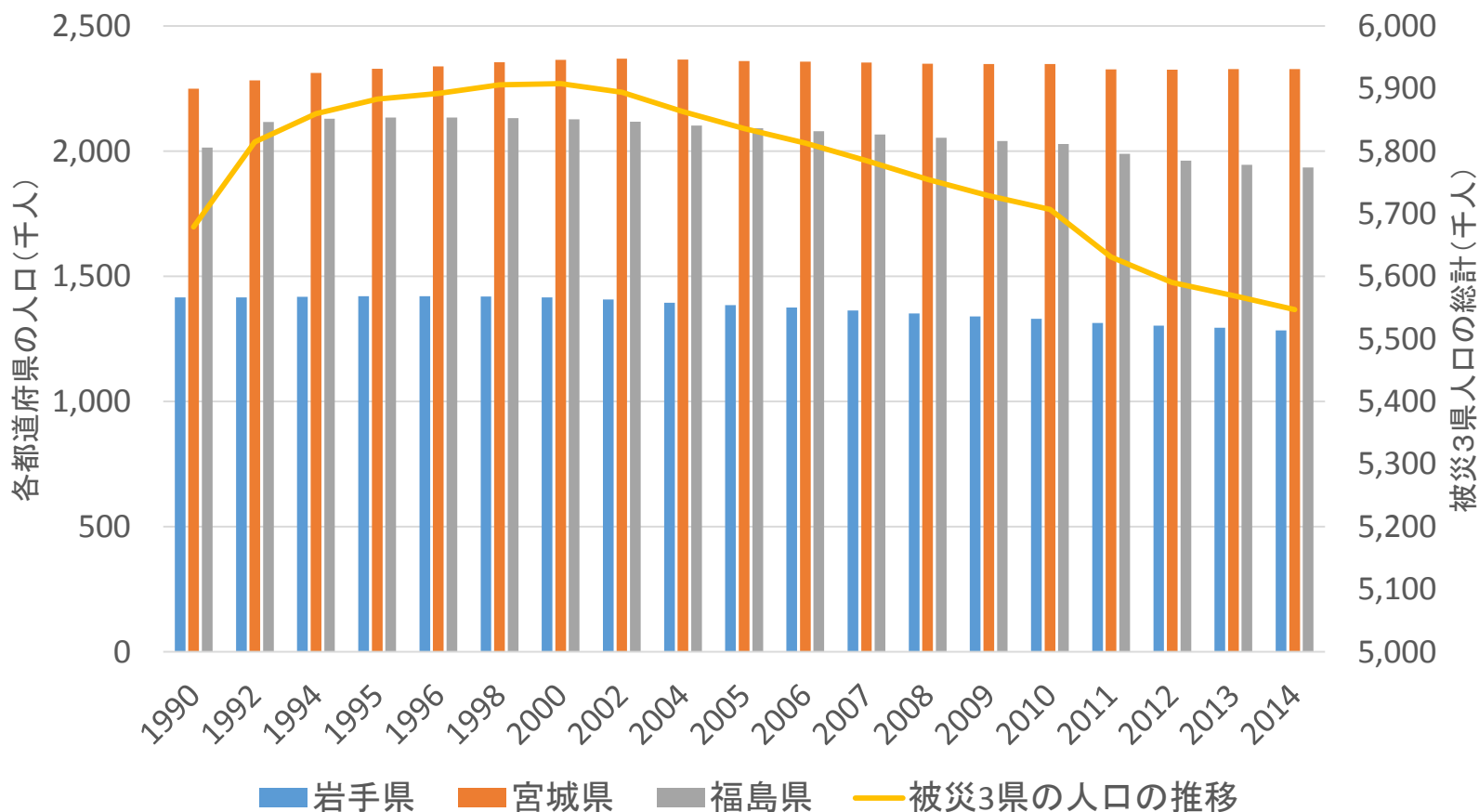


岩手・宮城・福島県の経済社会状況 —各県の人口の推移—



注：本図表の原資料は、総務省「国勢調査」「人口推計」(2012年以降は同原資料をもとに加筆)

出典：内閣府「平成24年度年次経済財政報告」

前頁の図の詳細情報

前頁の図の標題		岩手・宮城・福島県の経済社会状況－各県の人口の推移－
同図のポイント		・近年人口減少傾向だったが、震災を契機に加速している。
出典の詳細	資料名	内閣府「平成24年度年次経済財政報告」第2章第3節1第2－3－3図(1)〈2012年7月〉
	標題	被災3県の経済社会状況 (1) 被災3県の人口の推移
	URL	http://www5.cao.go.jp/j-j/wp/wp-je12/pdf/p02031_1.pdf
原資料の詳細	原資料名1	総務省「国勢調査」
	標題	e-Stat「地域別統計データベース」を参照
	URL	http://www.e-stat.go.jp/SG1/chiiki/Welcome.do
	原資料名2	総務省「人口推計」
	標題	表5 都道府県別人口及び全国人口に占める割合
	URL	http://www.stat.go.jp/data/jinsui/2014np/pdf/gaiyou3.pdf
キーワード		人口推移、岩手県、宮城県、福島県、経済社会状況