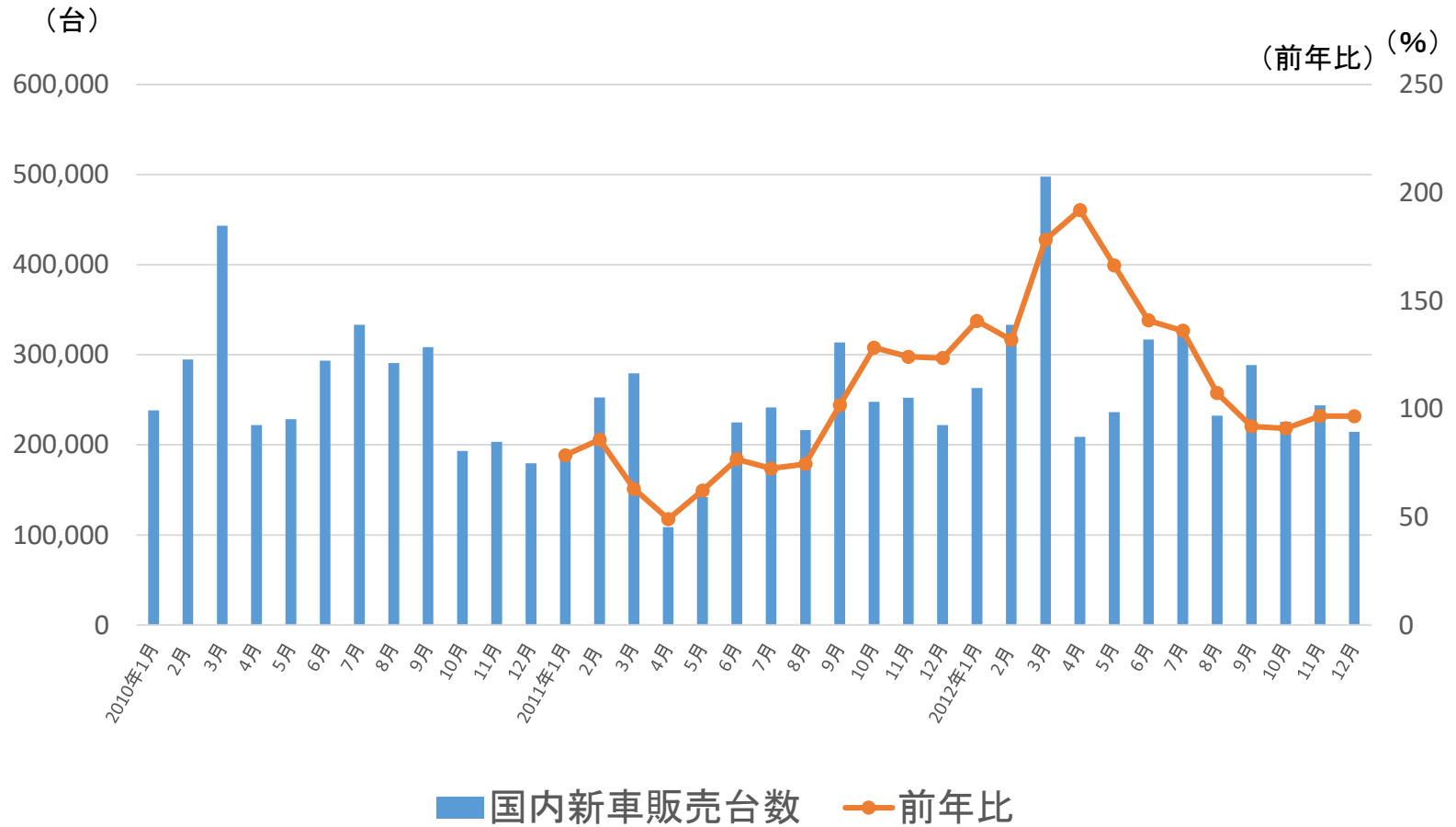


国内新車販売台数の推移



出典：一般社団法人 日本自動車販売協会連合「年別統計データ 新車・年別販売台数 新車登録車合計」を用いて、当研究所が作成

前頁の図の詳細情報

前頁の図の標題		国内新車販売台数の推移
同図のポイント		東日本大震災発生後の2011年3月から8月まで前年と比べ、落ち込んでいる。
出典の 詳細	資料名	一般社団法人 日本自動車販売協会連合「年別統計データ 新車・年別販売台数 新車登録車合計」<2015年>（当研究所 はURLを特定できず）
	標題	
	URL	
キーワード		国内新車、販売台数
データ番号		06-801-0501（問い合わせ等の場合、この番号をご明示ください）