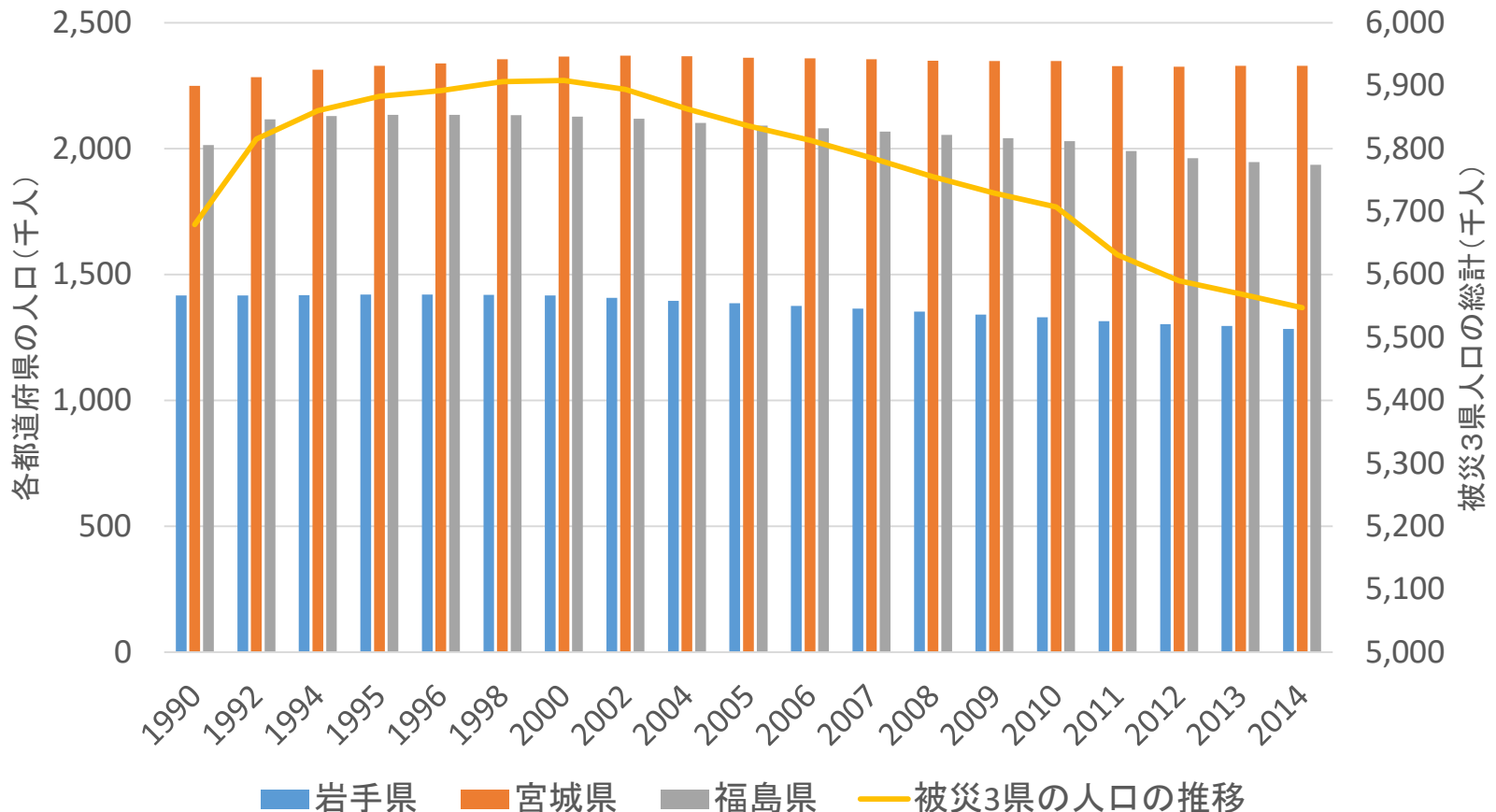


岩手・宮城・福島県の経済社会状況 —各県の人口の推移—



原資料: 総務省「国勢調査」「人口推計」により内閣府作成。ただし、全ての年の各県の人口と、2012年以降の被災3県の人口の総計は、当研究所が原資料をもとに追加

出典: 内閣府「平成24年度年次経済財政報告」。ただし、全ての年の各県の人口と、2012年以降の被災3県の人口の総計は、当研究所が原資料をもとに追加。

前頁の図の詳細情報

前頁の図の標題		岩手・宮城・福島県の経済社会状況－各県の人口の推移－
同図のポイント		・近年人口減少傾向だったが、震災を契機に加速している。
出典の詳細	資料名	内閣府「平成24年度年次経済財政報告」第2章第3節1<2012年7月>。ただし、2012年度以降は当研究所が追加。
	標題	第2-3-3図(1) 被災3県の経済社会状況(1) 被災3県の人口の推移
	URL	http://www5.cao.go.jp/j-j/wp/wp-je12/pdf/p02031_1.pdf
原資料の詳細	資料名1	総務省「国勢調査」
	標題	e-Stat「地域別統計データベース」を参照
	URL	http://www.e-stat.go.jp/SG1/chiiki/Welcome.do
	資料名2	総務省「人口推計」
	標題	表5 都道府県別人口及び全国人口に占める割合
	URL	http://www.stat.go.jp/data/jinsui/2014np/pdf/gaiyou3.pdf
キーワード		人口推移、岩手県、宮城県、福島県、経済社会状況
データ番号		05-042-0230（問い合わせ等の場合、この番号をご明示ください）