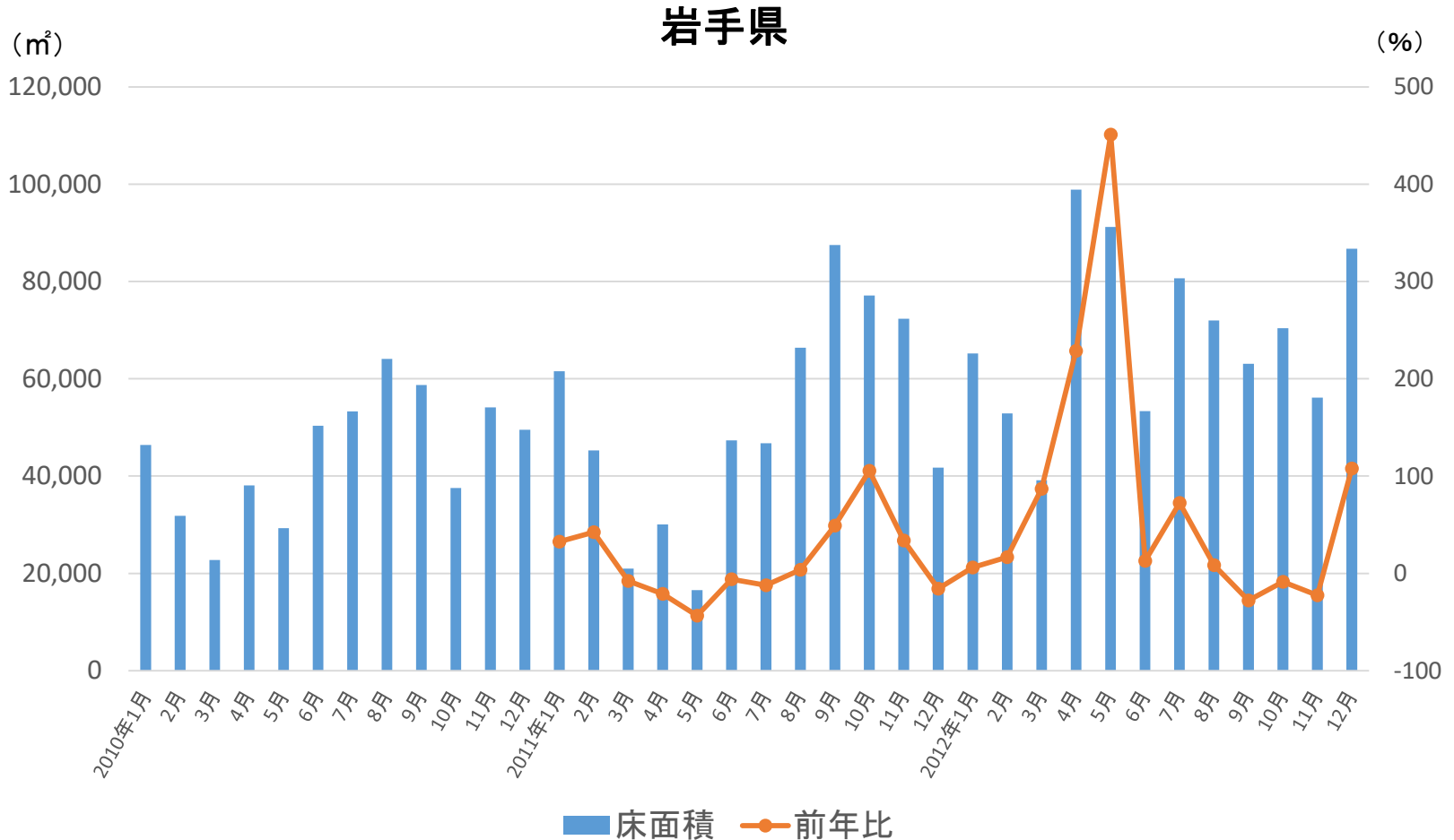


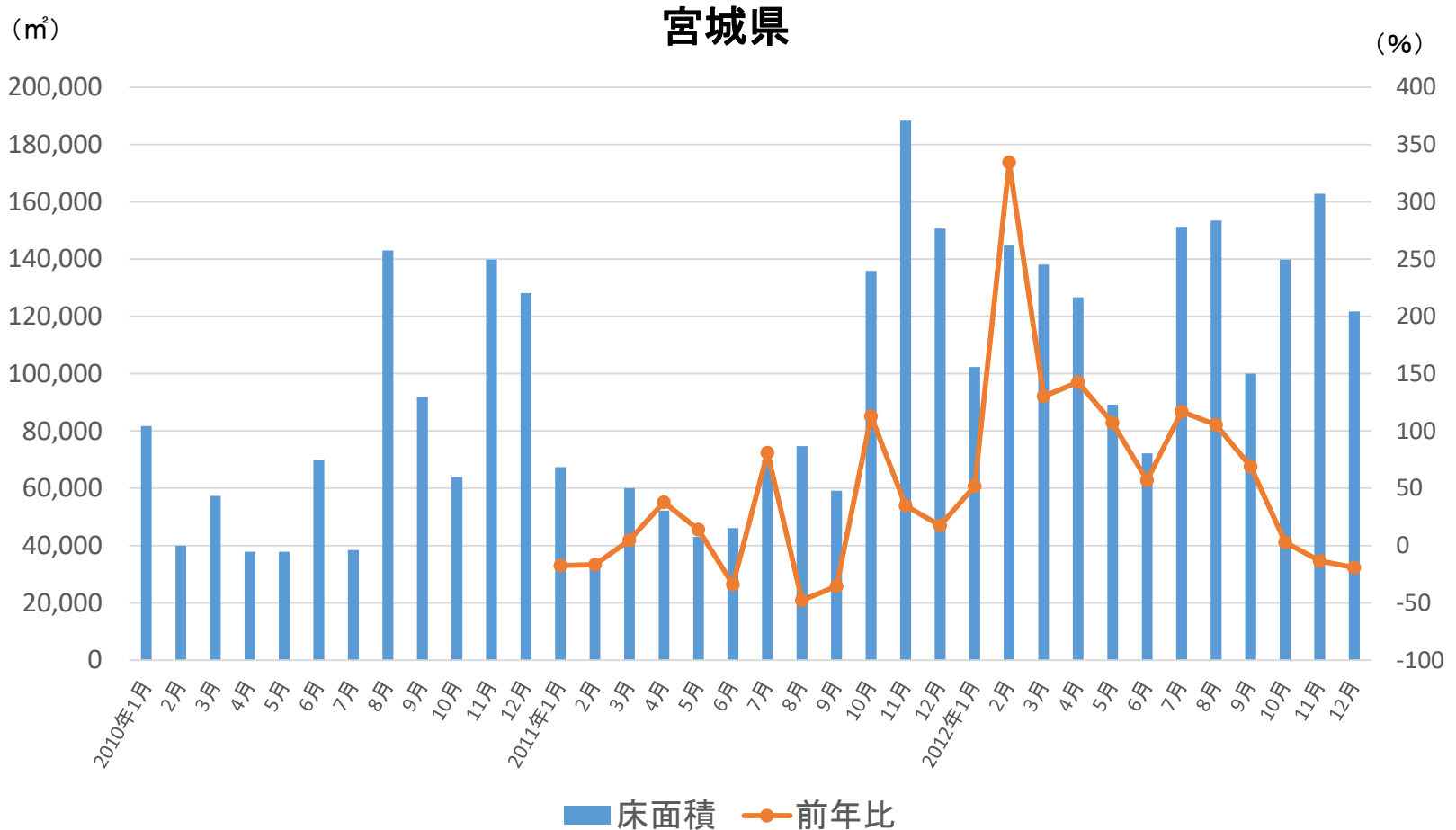
非住居用建築物着工床面積の推移 (岩手県、宮城県、福島県、全国)



(注) 非居住用建築物とは、国土交通省「建築着工統計調査」の分類における事務所、店舗、工場及び作業場、倉庫、学校の校舎、病院・診療所、その他の合計を指す。

出典：国土交通省「建築着工統計」を用いて、当研究所が作成

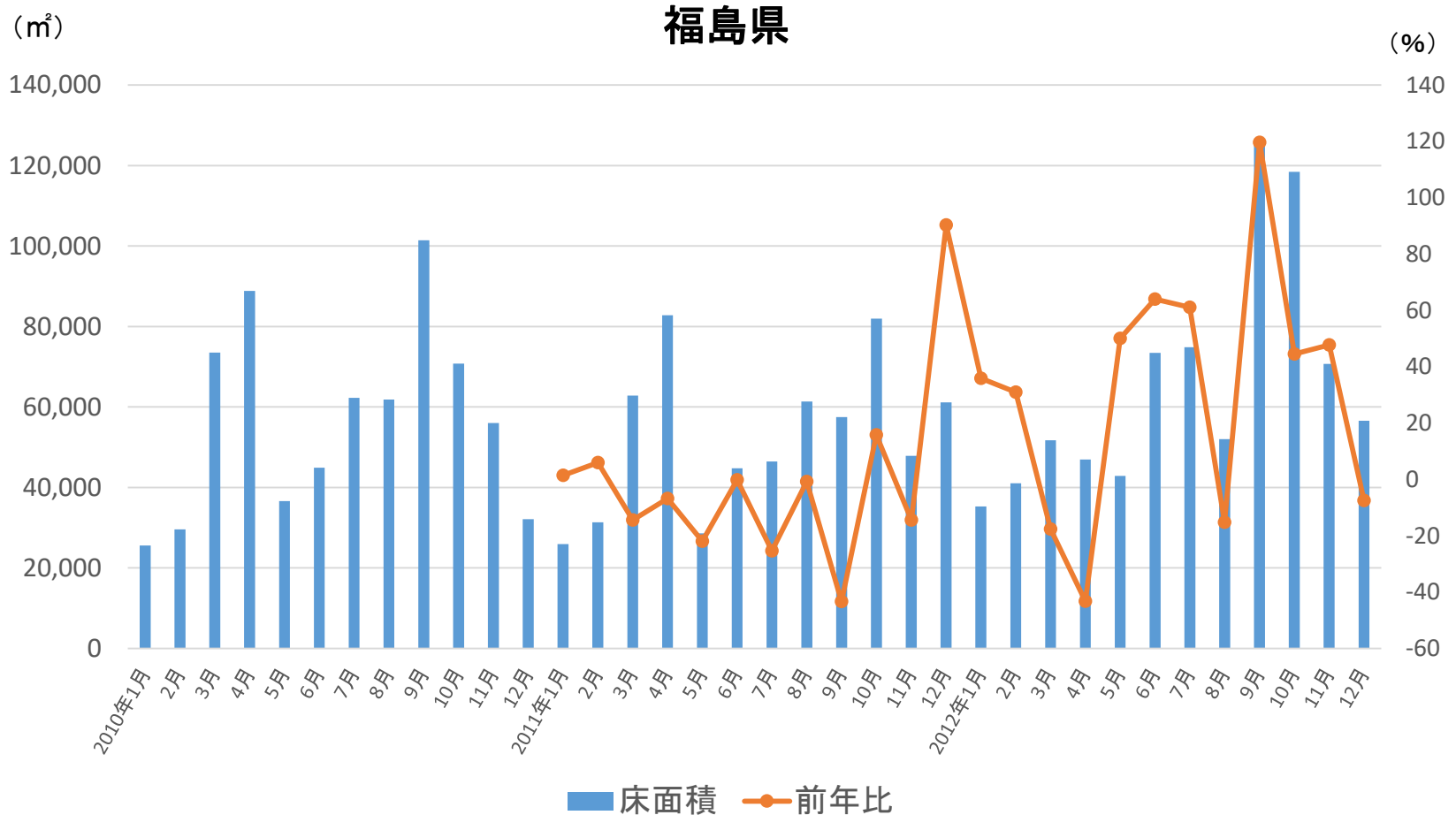
非住居用建築物着工床面積の推移 (岩手県、宮城県、福島県、全国)



(注) 非居住用建築物とは、国土交通省「建築着工統計調査」の分類における事務所、店舗、工場及び作業場、倉庫、学校の校舎、病院・診療所、その他の合計を指す。

出典：国土交通省「建築着工統計」を用いて、当研究所が作成

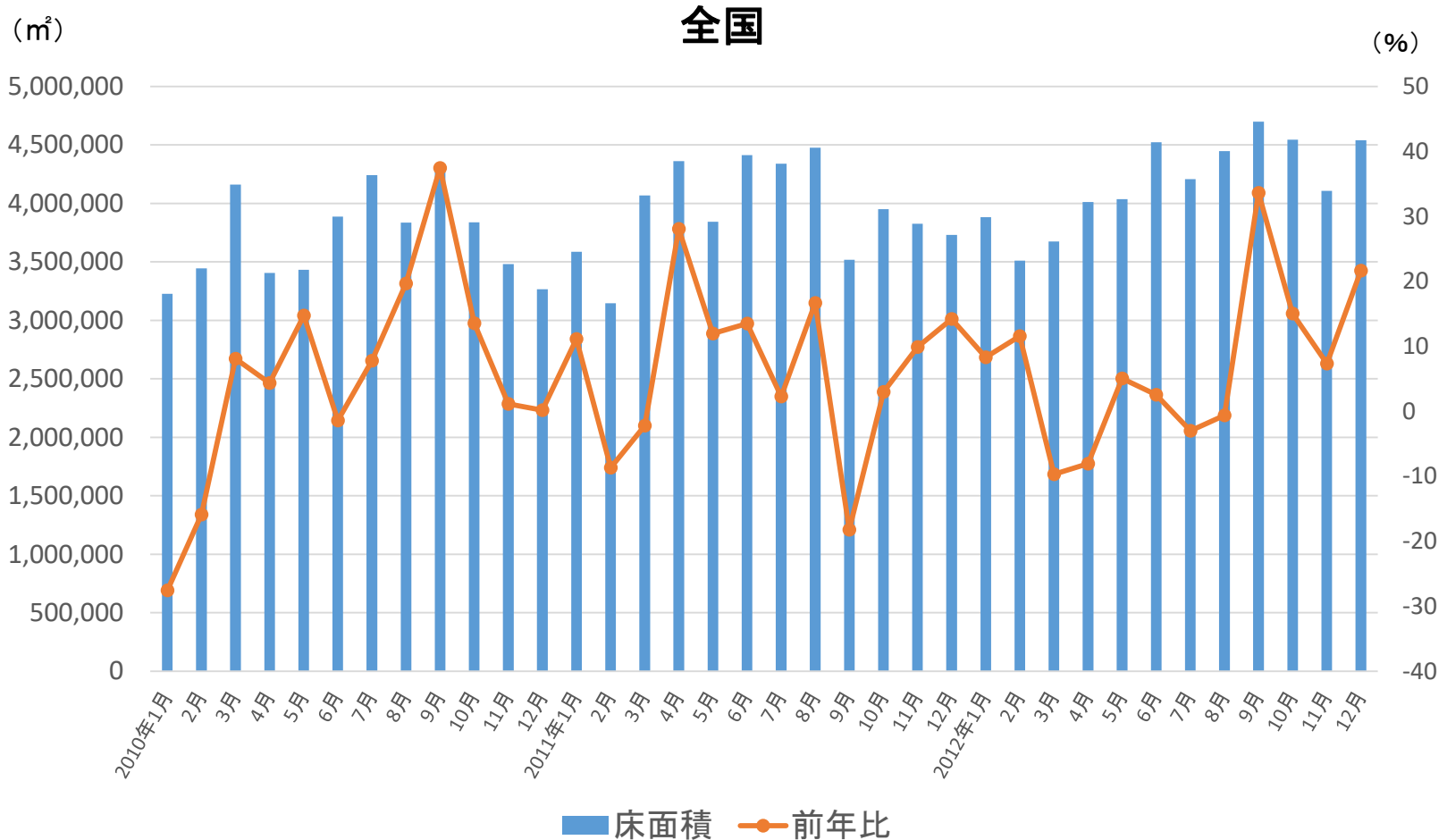
非住居用建築物着工床面積の推移 (岩手県、宮城県、福島県、全国)



(注) 非居住用建築物とは、国土交通省「建築着工統計調査」の分類における事務所、店舗、工場及び作業場、倉庫、学校の校舎、病院・診療所、その他の合計を指す。

出典：国土交通省「建築着工統計」を用いて、当研究所が作成

非住居用建築物着工床面積の推移 (岩手県、宮城県、福島県、全国)



(注) 非居住用建築物とは、国土交通省「建築着工統計調査」の分類における事務所、店舗、工場及び作業場、倉庫、学校の校舎、病院・診療所、その他の合計を指す。

出典：国土交通省「建築着工統計」を用いて、当研究所が作成

前4頁の図の詳細情報

前4頁の図の標題		非住居用建築物着工床面積の推移(岩手県、宮城県、福島県、全国) (1. 岩手県 2. 宮城県 3. 福島県 4. 全国)
同図のポイント		非住居用建築物の着工動向は、2011年6月以降前年同月比で増加基調となっている。
出典の詳細	資料名	国土交通省「建築着工統計」<毎月>
	標題	建築着工統計 月次 用途別、構造別／建築物の数、床面積、工事費予定額
	URL	http://www.e-stat.go.jp/SG1/estat/OtherList.do?bid=000001011993&cycode=1
キーワード		非住居用建築物、床面積、事務所、店舗、工場、倉庫
データ番号		04-195-0203 (問い合わせ等の場合、この番号をご明示ください)