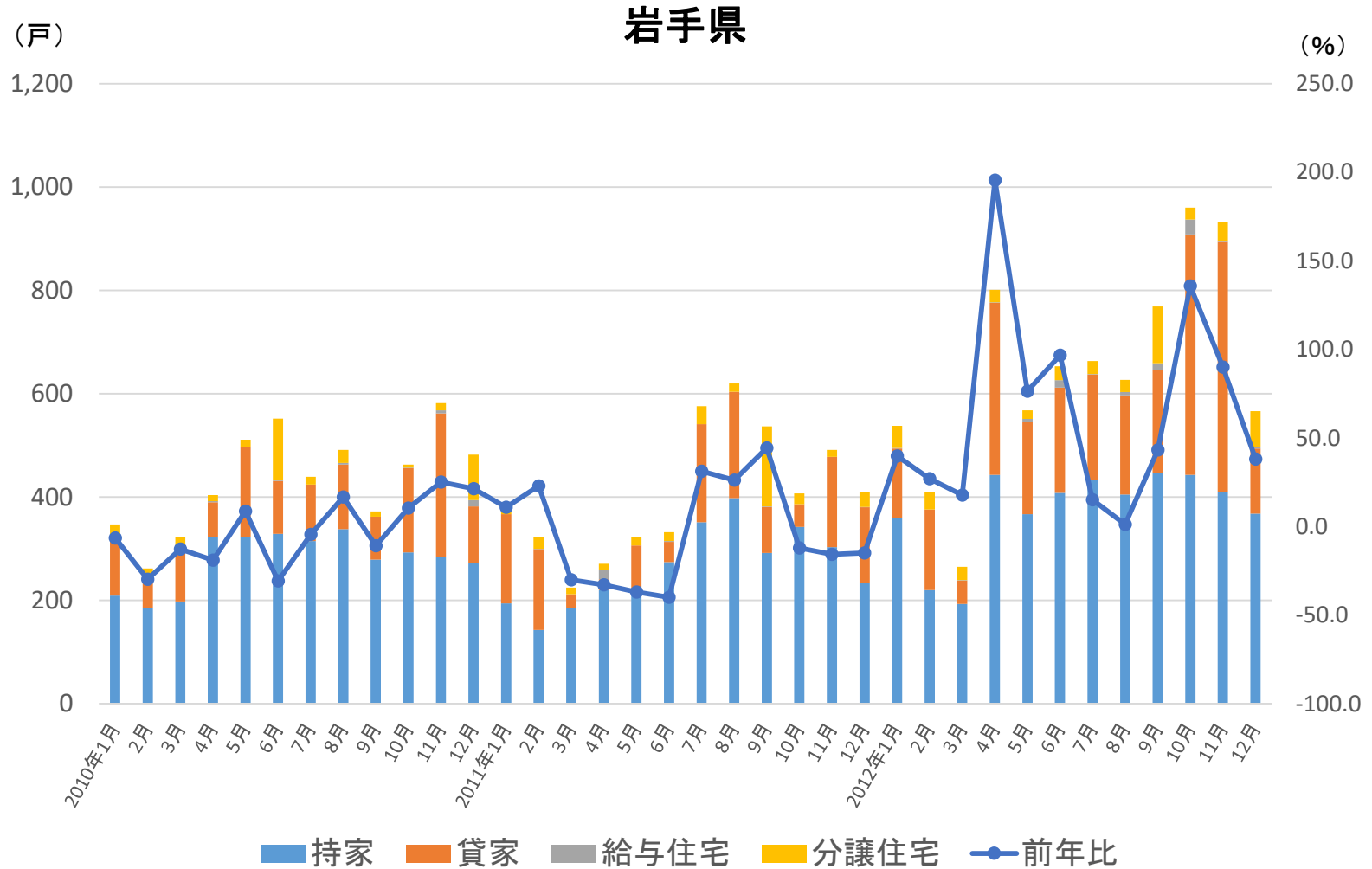


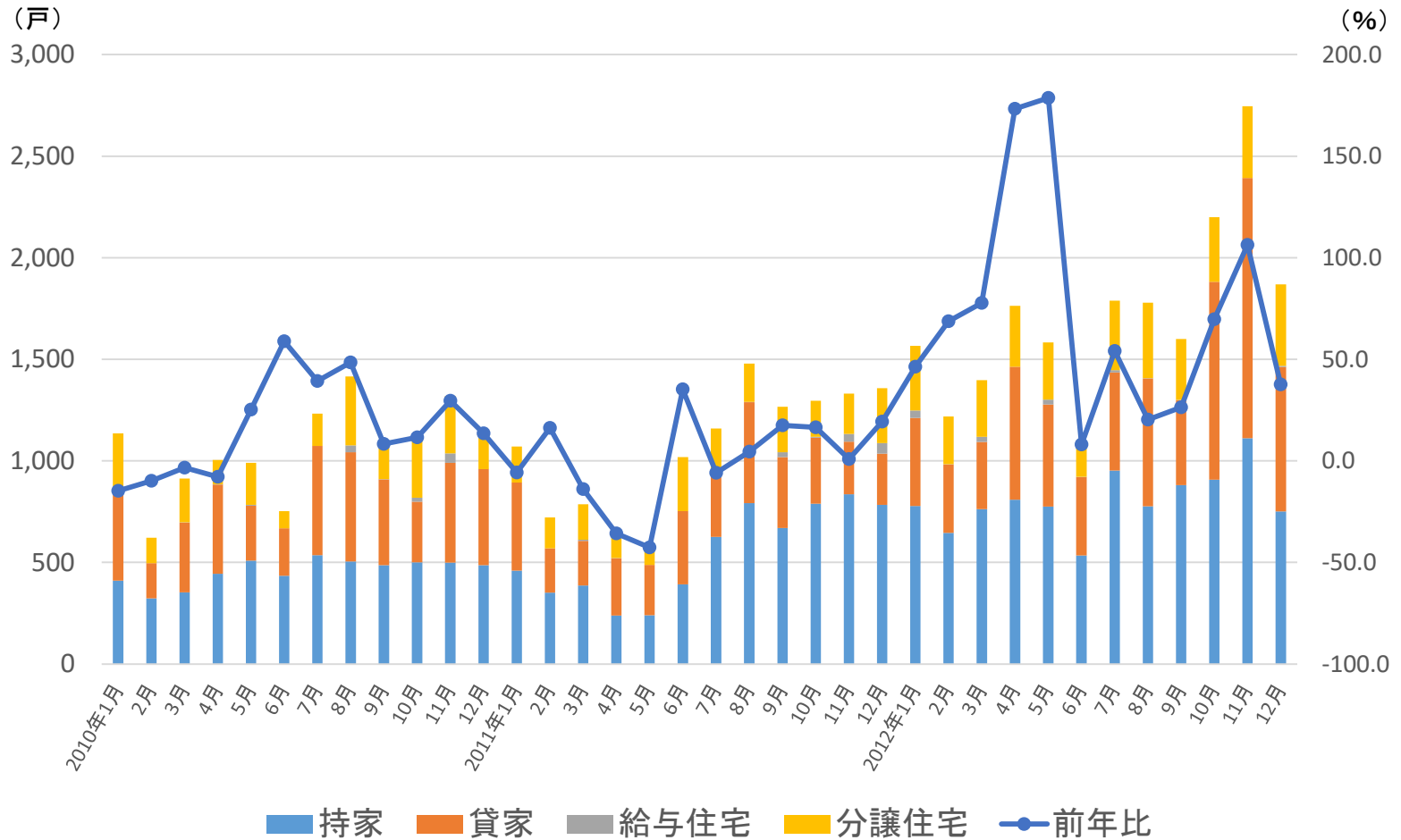
# 新設住宅着工数の推移 (岩手県、宮城県、福島県、全国)



出典: 国土交通省「住宅着工統計」を用いて、当研究所が作成

# 新設住宅着工数の推移 (岩手県、宮城県、福島県、全国)

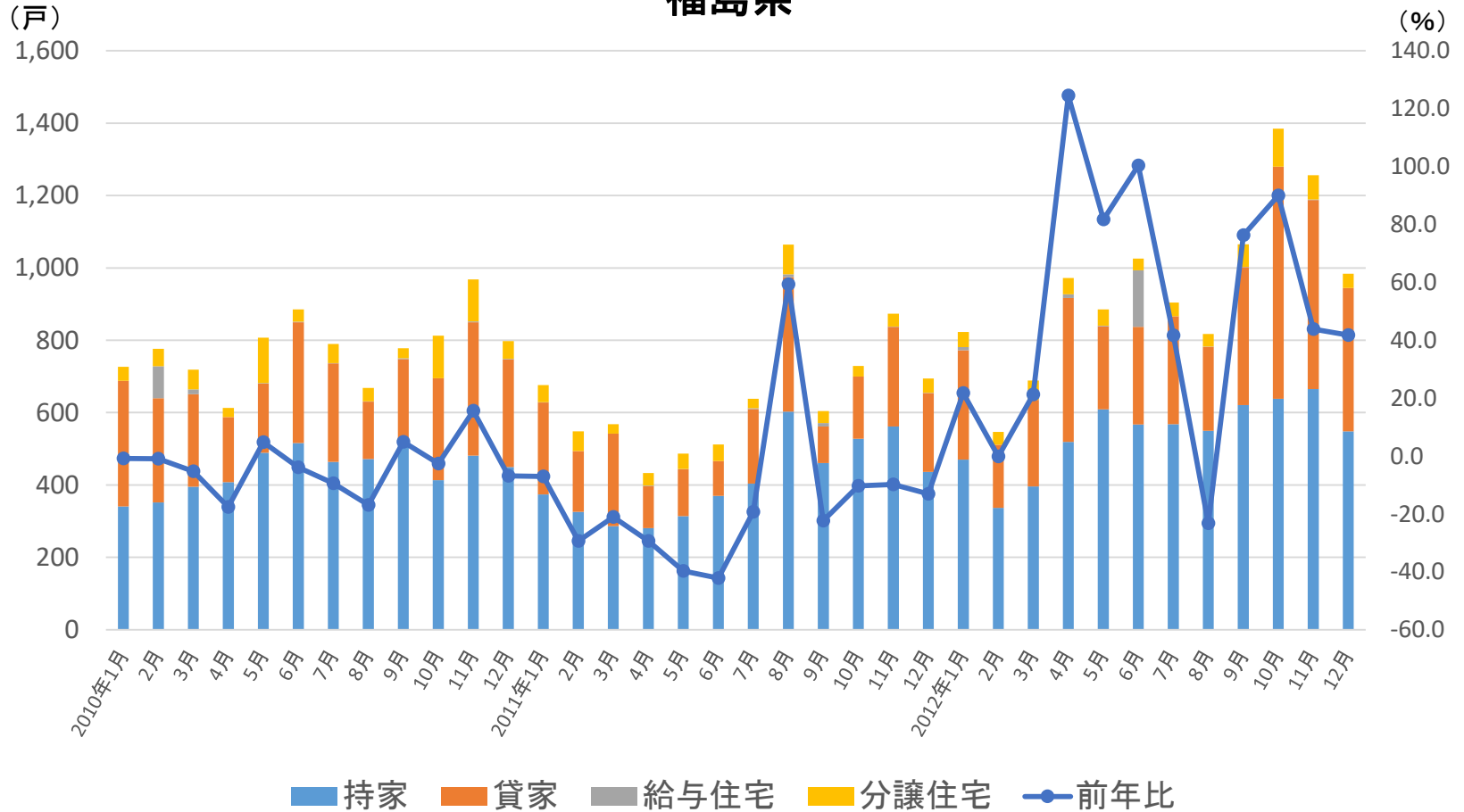
## 宮城県



出典：国土交通省「住宅着工統計」を用いて、当研究所が作成

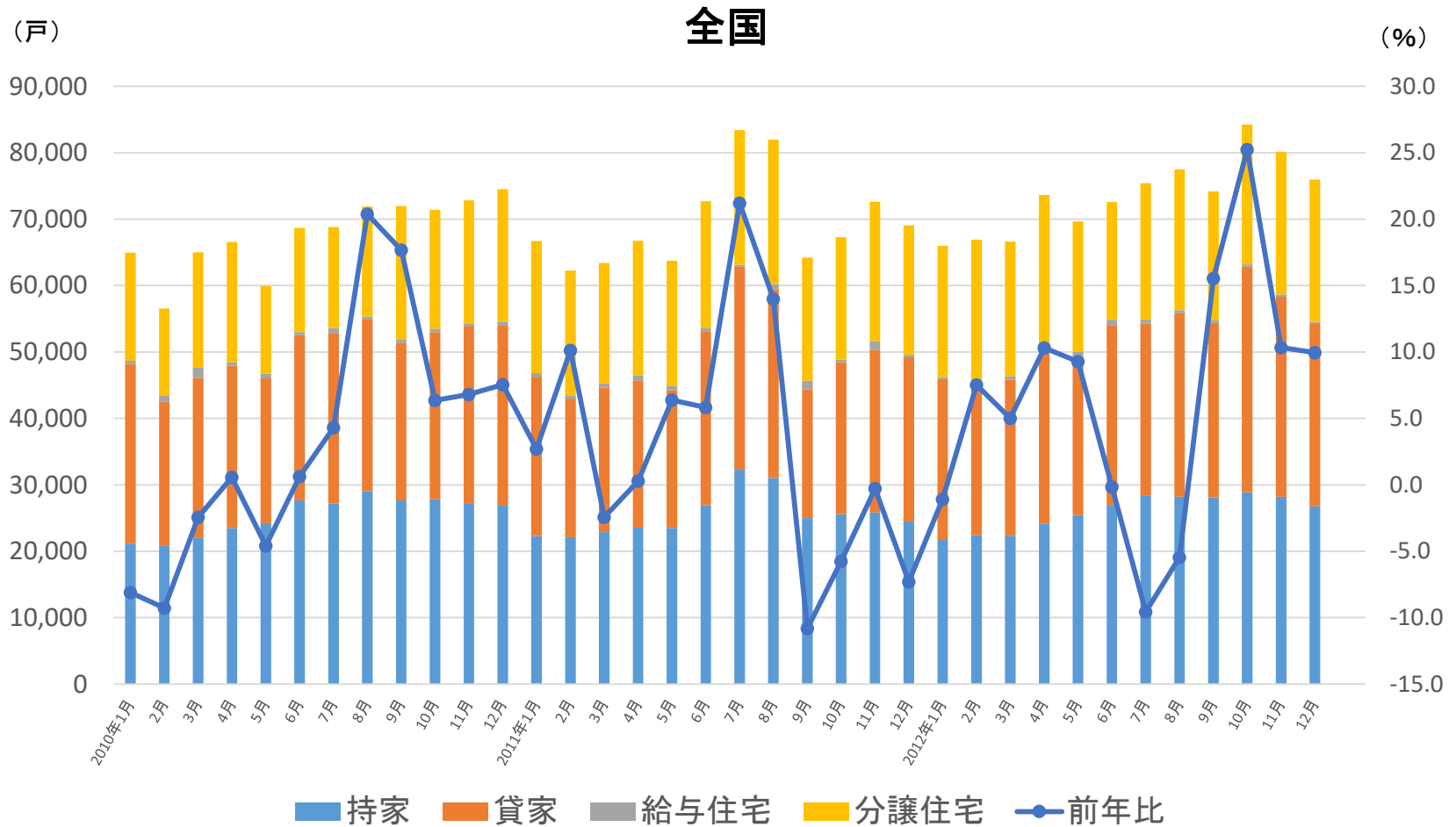
# 新設住宅着工数の推移 (岩手県、宮城県、福島県、全国)

## 福島県



出典:国土交通省「住宅着工統計」を用いて、当研究所が作成

# 新設住宅着工数の推移 (岩手県、宮城県、福島県、全国)



出典：国土交通省「住宅着工統計」を用いて、当研究所が作成

## 前4頁の図の詳細情報

<b>前4頁の図の標題</b>		新設住宅着工数の推移(岩手県、宮城県、福島県、全国) (1. 岩手県 2. 宮城県 3. 福島県 4. 全国)
<b>同図のポイント</b>		東北3県の住宅着工数は、震災直後減少したものの、2011年6月以降持ち直しの動きが見られる。
<b>出典の 詳細</b>	<b>資料名</b>	国土交通省「住宅着工統計」<毎月>
	<b>標題</b>	住宅着工統計 月次 工事別、利用関係別、住宅の種類別、建て方別／戸数・件数、床面積
	<b>URL</b>	<a href="http://www.e-stat.go.jp/SG1/estat/OtherList.do?bid=000001011994&amp;cycode=1">http://www.e-stat.go.jp/SG1/estat/OtherList.do?bid=000001011994&amp;cycode=1</a>
<b>キーワード</b>		住宅、住宅着工数
<b>データ番号</b>		04-195-0202 (問い合わせ等の場合、この番号をご明示ください)